



# *Le Canal du Midi à Vélo*

*De Toulouse à Sète*

*6 jours et 5 nuits*





Entreprendre un voyage à vélo le long du canal du midi, c'est venir découvrir l'Occitanie à travers un site d'exception. Classé au patrimoine mondial de l'Unesco, cet incontournable du sud-ouest vous invite à découvrir l'incroyable histoire de cet ouvrage hors norme. A l'abri des platanes, entre voie verte et chemin de halage, ce séjour à vélo itinérant vous offre la possibilité de cheminer paisiblement au fil de l'eau, de venir goûter nos spécialités gastronomiques, de découvrir la richesse du patrimoine architectural et culturel du sud de la France.



### Point Fort :

- Une visite guidée de Toulouse avec un de nos moniteurs.
- Une Agence Locale, un parcours testé par nos moniteurs de cyclisme.
- Des Vélos Électriques Haut de Gamme parfaitement adaptés.
- Un circuit modulable selon votre niveau et vos envies.
- Des conseils et des options personnalisables.

## Programme détaillé :

### Jour 1 : Toulouse

A Toulouse, nous vous proposons de vous joindre à une de nos balades guidées. Découvrez Toulouse différemment au guidon d'un de nos vélos à assistance électrique haut de gamme. Une aventure ludique parsemée de petits plus que seuls les cyclistes Toulousains connaissent.

Guidé par un Moniteur, le patrimoine architectural, culturel et naturel se dévoilera au cours de cette Balade à Vélo Électrique originale qui ne se cantonne pas au centre historique.

*Durée : 2h00 / 23km, Départ possible 10h ou 14h*



### Jour 2 : Toulouse-Castelnaudary 60km

C'est parti, le canal déroule sa belle voie verte et vous escorte sur la totalité de cette étape. Dès les premiers kilomètres vous serez séduit par l'ambiance verte et rafraichissante du canal du midi. Plus loin, une halte s'impose au seuil du partage des eaux de Naurouze, pierre angulaire du canal du midi, idéale pour le pique-nique. Castelnaudary et son petit port vous accueillent en fin d'étape.

### Jour 3 : Castelnaudary-Carcassonne 43km

L'étape est courte, une petite escapade à l'Abbaye de St Papoul est permise (+13km). La belle voie verte de la veille laisse la place à un cheminement plus sauvage. Pour gagner la cité médiévale mieux vaut chevaucher une bonne monture avec le chemin qui se dégrade peu à peu. L'après sera dédié à la visite de cette forteresse.



## Jour 4 : Carcassonne-Le Somail 60km

Vous quittez l'ambiance animée de la cité pour retrouver la quiétude du canal. A travers le domaine du Minervois, vous rejoignez d'abord le joli port de Trèbes, et vous ne manquerez pas d'admirer ensuite l'épanchoir de l'argent-double aménagé par Vauban. Pose baignade à Homps, ancien port marchand puis arrivée au somail, une localité créée de toute pièce par l'ingénieur à l'origine du canal. Ne surtout pas manquer la librairie qui abrite plus de 50 000 livres.

NB : Escapade possible à Minerve, cité cathare (+15km) en s'éloignant un peu du canal.



## Jour 5 : Le Somail-Bezier 41km

Amateurs de vins, nous sommes ici entre les AOC Minervois et Corbières, les paysages sont animés par le jeu des plaines et des monts viticoles. Petite pause à Capestang qui ne vous laisse pas en reste, château, collégiale, étang, tout un programme. De nombreuses curiosités viennent ponctuer cette étape très riche qui vous acheminera en bord de mer. Tunnel de malpas, Oppidum d'Ensérune, étang de Montady, les 9 écluses de Fonsérannes, et enfin, Béziers.



## Jour 6 : Béziers-Sète 50km

Dernière étape de ce voyage dans le temps, le canal du midi termine sa route à la pointe des Onglous afin de venir se jeter dans l'étang de Thau. Des plages de sables fin, des pauses baignades à foison, la belle piste cyclable qui se faufilet entre l'étang et la mer méditerranée vous guide vers Sète. Libre à vous de profiter de ce lieu pour déguster les fameuses huîtres et moules Bouzigues, mais ne manquez pas de partir à l'assaut du Mont St Clair pour profiter d'une superbe vue panoramique sur Sète et sur la côte.



## **Fin de prestation à Sète**

**Options : (cf tarif)**

- **Nuit supplémentaire à Sète**
- **Retour avec Minibus le VélOtrement**

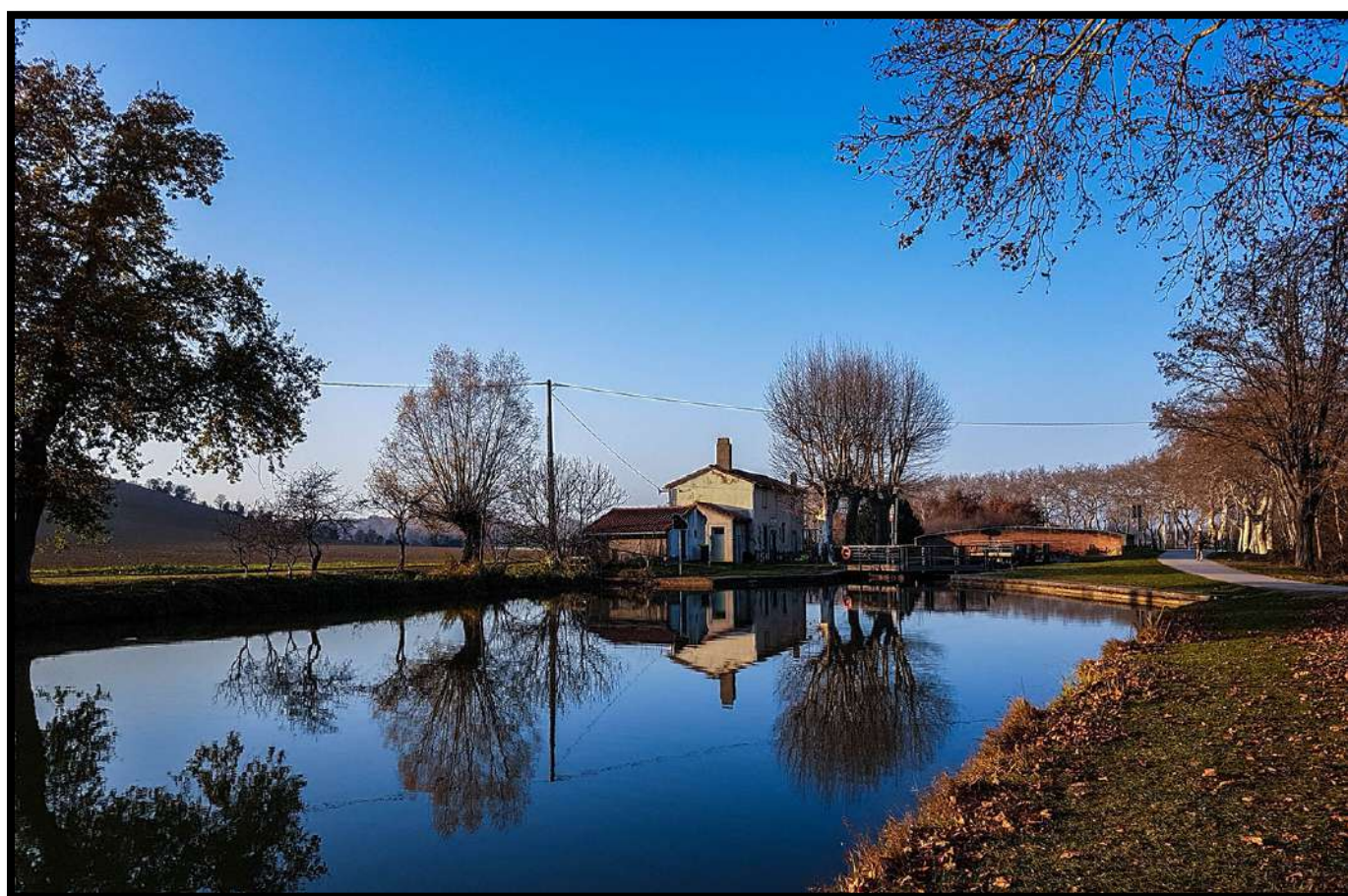
**Si vous avez louez des vélos avec nous :**

- **Dépose des vélos chez notre partenaire ou à votre hôtel.**

**NB :**

*Les distances sont données à titre indicatif.*

*Ce séjour ralliant Toulouse à Sète peut s'effectuer suivant d'autres formules plus courtes ou plus longues, selon vos envies (ex : 3jours/2nuits, 8jours/ 7nuits....) Suivant vos propres critères, contactez-nous au plus vite pour que nous puissions vous faire une proposition au plus proche de vos attentes.*



Ecluse du Sanglier

## Hébergement :

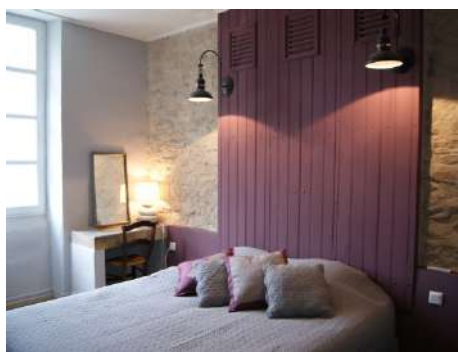
### Catégorie « Classique »

Vous séjournez dans des hôtels \*\*, et dans de jolies maisons d'hôtes sélectionnées avec soin, idéalement situées, elles sont à proximité immédiate du canal sur votre lieu d'étape. Trois hébergements vous offrent une pause détente avec piscine, le petit déjeuner est compris.



### Catégorie « Standing »

Vous séjournez dans des hôtels \*\*\*, et des maisons d'hôtes de charme et de caractère sélectionnées avec soin, toujours bien situées, elles sont à proximité immédiate du canal et à deux pas des centres d'intérêts comme la cité de Carcassonne. Cinq hébergements vous offrent une pause détente avec piscine, le petit déjeuner est compris.



*NB : Les hébergements que nous avons sélectionnés ici en photo sont susceptibles d'être remplacés par des établissements de gamme équivalente en fonction des disponibilités en regard avec les dates que vous sélectionnez.*

## Tarif : Séjour 6 Jours / 5 Nuits (Toulouse-Sète)

<b>Catégorie « Classique »</b>
<b>430€/pers</b>

Tarif de base chambre 2 personnes

\*supplément 35€/pers en Juillet/Aout

### Le prix comprend :

- 1 Visite guidée de Toulouse à vélo électrique\*  
*\*sur réservation et selon disponibilités*
- 5 Nuits en hôtels\*\* ou chambres d'hôtes
- 5 Petits déjeuners
- Transfert des Bagages d'étape à étape (1 bagage/pers)
- Fiche informations touristiques, les coordonnées de vos logements et transports.
- Guide « le canal du midi à vélo » (toutes les cartes, descriptif détaillé)
- Les Taxes de séjour

### Le prix ne comprend pas :

- La Location du vélo (cf matériel proposé intéressé)
- Le déplacement de votre domicile au point de RDV et Dispersion.
- Les déjeuners et les dîners
- Les dépenses personnelles, les boissons
- Les Assurances Annulation et Assistance-Rapatriement, cf Option
- De manière générale, tout ce qui n'est pas cité dans, « notre prix comprend »

### Règlement :

- Acompte : 30 % à l'inscription
- Solde : à régler 1 mois avant le départ sans rappel de notre part

### Date de départ :

Possible du 15 Mars au 1 Novembre.

### Pour vous inscrire :

- Connectez-vous à [www.levelotrement.com](http://www.levelotrement.com)
- Pour plus d'informations, contactez-nous par mail : [levelotrement@gmail.com](mailto:levelotrement@gmail.com)
- Par téléphone : 06.75.61.14.92

## Tarif : Séjour 6 Jours / 5 Nuits (Toulouse-Sète)

<b>Catégorie « Standing »</b>
<b>560€/pers</b>

Tarif de base chambre 2 personnes

\*supplément 35€/pers en Juillet/Aout

### Le prix comprend :

- 1 Visite guidée de Toulouse à vélo électrique\*  
*\*sur réservation et selon disponibilités*
- 5 Nuits en hôtels\*\*\* ou chambres d'hôtes de charme
- 5 Petits déjeuners
- Transfert des Bagages d'étape à étape (1 bagage/pers)
- Fiche informations touristiques, les coordonnées de vos logements et transports.
- Guide « le canal du midi à vélo » (toutes les cartes, descriptif détaillé)
- Les Taxes de séjour

### Le prix ne comprend pas :

- La Location du vélo (cf matériel proposé intéressé)
- Le déplacement de votre domicile au point de RDV et Dispersion.
- Les déjeuners et les dîners
- Les dépenses personnelles, les boissons
- Les Assurances Annulation et Assistance-Rapatriement, cf Option
- De manière générale, tout ce qui n'est pas cité dans, « notre prix comprend »

### Règlement :

- Acompte : 30 % à l'inscription
- Solde : à régler 1 mois avant le départ sans rappel de notre part

### Date de départ :

Possible : du 15 Mars au 1 Novembre

### Pour vous inscrire :

- Connectez-vous à [www.levelotrement.com](http://www.levelotrement.com)
- Pour plus d'informations, contactez-nous par mail : [levelotrement@gmail.com](mailto:levelotrement@gmail.com)
- Par téléphone : 06.75.61.14.92



## Options/Suppléments :

Location Vélo Pour <b>6 jours</b> (équipé de sacoches et rapatriement inclus)	
Vélo Electrique Moustache	192 €
Tandem Electrique Moustache	345 €
Vélo Electrique enfant	158€
VTC Traditionnel	100 €
Supplément	
Supplément Chambre simple/personne seule	35€/nuit
Haute Saison, Juillet/Aout	35€/pers
Nuit supplémentaire <b>Toulouse</b> , catégorie classique	de 60€ à 90€*
Nuit supplémentaire <b>Toulouse</b> , catégorie Standing	de 80€ à 125€*
Nuit supplémentaire <b>Sète</b> , catégorie <i>Classique</i>	de 65€ à 90€*
Nuit supplémentaire <b>Sète</b> , catégorie <i>Standing</i>	de 80€ à 125€*
Retour avec le minibus le VéLOtremement ( à partir de 4 personnes ou 240€)	60€/pers

\*Base chambre double, tarif hors Juillet/Aout

**Assurance complémentaire** : Toute assurance complémentaire est facturée par personne et doit être obligatoirement souscrite le jour de l'inscription au voyage.

Nous vous proposons 2 formules au choix : La garantie annulation, et la Multirisques

**Forfait n° 1 : La garantie Annulation**

Une assurance voyage qui vous couvre vos frais d'annulation en cas d'imprévus pour toutes causes justifiées. Cette assurance est souscrite auprès de la compagnie Europ Assistance.

**Forfait n° 2 : La Multirisques**

Une assurance voyage qui vous couvre en cas d'annulation, perte de bagages, assistance rapatriement, frais médicaux, interruption de séjour. Cette assurance est souscrite auprès de la compagnie Europ Assistance.

	<b>Garantie Annulation</b>	<b>Garanties Multirisques</b>
<b>Montant du Voyage</b>	Tarif/pers.	Tarif/pers.
Jusqu'à 550€	15 €	20 €
de 551 à 950€	25 €	40 €

## Matériel Proposé à la location :

Nous vous proposons des **Vélos à Assistance Electrique haut de Gamme** de la marque Française « [Moustache](#) », spécialiste du Vélo à Assistance Electrique

**Location de Vélos tout équipés**, avec casque, paire de sacoches, antivol et kit de réparation.

### Les Vélos :



#### ***Moustache, « Samedi 27 XROAD »***

Le *Samedi 27 Xroad* tire parti du potentiel des roues en 27.5" et des pneus Continental Race King, très roulants mais très confortables et accrocheurs grâce à leurs nombreux petits crampons. Equipé de garde-boue, béquille et éclairage performant, Samedi 27 Xroad est équipé pour être efficace en usage quotidien.

Son cadre, sa suspension AV, sa tige de selle suspendue, ses roues 27.5, et sa transmission 10V à large amplitude 14x11/42 autorisent un usage tout terrain, même dans de forts pourcentages. Il est équipé du système Bosch Active en 400 Wh.

#### ***Moustache, « Tandem électrique »***

##### ***Confortable***

Tige de selle suspendue Suntour NCX au confort inégalé. Selle Moustache ergonomique à revêtement anti-glisse pour un meilleur appui dans les montées raides !

##### ***Ultra puissant et très endurant***

Système Bosch Performance CX, le plus puissant et coupleux (75Nm) de la gamme Bosch. Il est la référence du marché en terme de support. Mode eMTB pour des

performances décuplées en usage tout terrain. Equipé de deux batteries 500Wh pour une autonomie record !



## **VTAE des juniors** (Moustache SAMEDI 26 OFF)



### **Accessible**

Cadre ultra compact pour ouvrir la pratique aux plus jeunes d'entre nous (à partir de 1,35m environ). Idéal pour débiter et goûter aux joies des balades en famille !

### **Ultra naturel, économe et silencieux**

Nouveau système Bosch Active Plus, très naturel, compact, léger, silencieux et sans friction. Sa faible

consommation offre une autonomie généreuse dès la batterie 300Wh



### **VTC traditionnel sur demande**

## **Les sacoches :**



### *Ortlieb, « Back-Roller City »*

Les sacoches Ortlieb sont entièrement fabriquées en matériau imperméable et de grande qualité pour que vous puissiez profiter pleinement de vos loisirs de plein air.

Tous nos vélos sont équipés d'une sacoche latérale arrière, vous permettant d'y déposer vos effets personnels transportés pendant la journée, libérant ainsi votre dos pour plus de confort.

## Le Casque :



### *Abus, Hyban*

- Technologie en coque dure - ABS
- Zoom - système de réglage précis et léger
- Grosse lumière LED intégrée
- Ventilation grâce à 13 entrées d'air et 5 sorties
  - Rembourrage très confortable
  - Lanières douces au toucher
  - Visière amovible
  - Poids : 380 gr

## Informations Pratiques

### **Public :**

Randonnée à vélo dite « Familiale », le canal du midi s'adresse à toute la famille, la condition de la réussite du séjour se base sur une distance quotidienne modérée, et du matériel fiable.

### **Niveau :**



**Facile :**

Le terrain est stabilisé, route, chemin ou piste cyclable sans difficultés techniques. Je sais évoluer en groupe, respecter les distances et cohabiter avec les autres usagers de la route.

### **Nature du terrain :**

Entre piste cyclable, voie verte et chemin de halage, les méandres du canal du midi se parcourent en empruntant parfois des chemins plus ou moins chaotiques. En cas d'intempéries, les chemins non stabilisés sont parfois rendus boueux et nécessitent un vélo adapté.

## **Visite Guidée de Toulouse à Vélo Electrique :**

Assurez-vous des disponibilités et validez votre inscription auprès de nous.

Les départs de nos balades guidées s'effectuent à 10h ou 14h, au niveau du magasin de cycles de notre partenaire :

15 allée François Verdier, 31000 Toulouse

## **Rendez-Vous :**

RDV directement à votre hôtel ou chambre d'hôte le Jour 1.

-Si vous avez loué des vélos avec nous, ils vous seront livrés le soir de votre arrivée à Toulouse.

## **Portage :**

Les vélos sont équipés d'une sacoche latérale, vous permettant de transporter vos affaires personnelles pendant la journée. Le reste de vos affaires est transféré chaque jour dans vos lieux d'étape.

## **Encadrement :**

Séjour en liberté

Encadrement par un Moniteur sur demande (nous contacter)

## **Nourriture :**

Tous les petits déjeuners sont pris sur les lieux d'hébergement, les déjeuners et diners ne sont pas inclus dans la prestation.

## ***Fin de prestation :***

En fin de prestation vous pouvez décider de :

- Poursuivre vos vacances au bord de la méditerranée.
- Prendre Nuit supplémentaire à Sète.
- Revenir à Toulouse avec le Minibus du VélOtrement.
- Retour à Toulouse en Train

Si vous avez louez des vélos avec nous :

- Vous déposez les vélos chez notre partenaire à Agde ou à Sète ou bien à votre hôtel.

## Equipement conseillé :

**Rappel :** Tous nos vélos sont équipés d'une sacoche latérale, vous pourrez y disposer vos effets personnels.

### Sur le Vélo :

- Vêtements : Une tenue souple, une veste polaire, un coupe-vent imperméable, bermuda, leggings. Les cuissards sont bienvenus.
- Chaussures : Des chaussures fermées type « basket », (les claquettes, nus pieds, chaussures à talons, ou toutes autres chaussures de ville sont proscrites)
- Petit Matériel : Couteau, Lunettes de soleil, crème solaire, appareil photos
- En cas : Des barres céréales

**Hors du Vélo :** Penser au maillot de bain et à prendre de quoi être à l'aise le soir, quand vous ne pédalerez plus :)

### **Pharmacie :**

Attention, munissez-vous de toutes vos prescriptions médicales personnelles.

- Pansements, Coton, compresse
- Bande Elastoplast, Désinfectants
- Paracétamol, Labelo,